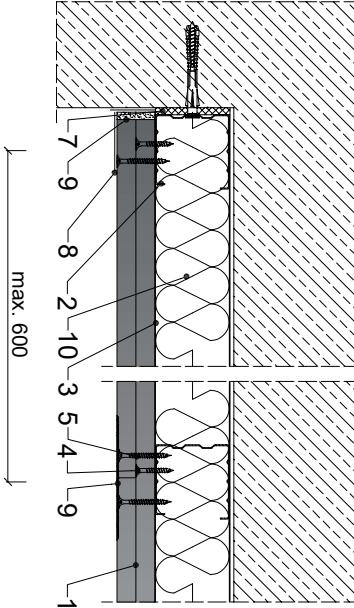
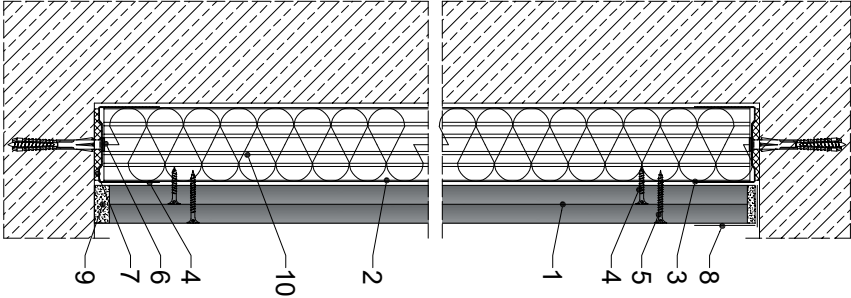


PRZEKRÓJ POZIOMY



PRZEKRÓJ PIONOWY



Parametry techniczne

Prosta izolacyjność akustyczna ¹⁾	KLASA ODPORNOŚCI OGNIOWEJ EN ²⁾		MASYWNA WYSOKOŚĆ		GRUBOŚĆ ZABUDOWY		MASA ZABUDOWY ^{***)}		PŁYTY GIPSOWO-KARTONOWE RIGIPS PRO (4PR0)	RODZAJ PROFILU RIGIPS	WYPEWNIENIE WELPA MINERALNA
	AKW	[dB]	H	[mm]	G	[mm]	M	[kg/m ²]			
12	EI30 ¹⁾	RE30 ²⁾							2x12,5 mm HABITO typ DFR1 lub DFR11	CW/UW 50 CW/UW 75 CW/UW 100	ISOVER Aku-Pyta / Akupiat + Polterm Uni gr. 50 mm ¹⁾
							3500	75			
							4000	100			
							5500 ^{***)}	125			

- 1) Klasa odporności ogniowej ITB 07 RB 3,1 H RSTNP, klasa odporności ogniowej E dotyczy układu i ściana + okładzina ścienna.
2) Klasa odporności ogniowej ITB 07 RB 3,1 H RSTNP, klasa odporności ogniowej E dotyczy układu i ściana + okładzina ścienna.
3) Masaowna wysokość 12500 mm w przypadku zastosowania podwójnych słupów nośowych do ściany/konstrukcji wspierającej co max. 2000 mm przy zastosowaniu klasy odporności ogniowej systemu.
4) Masaowna wysokość 10000 mm w przypadku pojedynczych słupów nośowych do ściany/konstrukcji wspierającej co max. 2000 mm przy zastosowaniu klasy odporności ogniowej systemu.
5) Klasa odporności ogniowej ITB 07 RB 3,1 H RSTNP, klasa odporności ogniowej E dotyczy układu i ściana + okładzina ścienna.
6) Klasa odporności ogniowej ITB 07 RB 3,1 H RSTNP, klasa odporności ogniowej E dotyczy układu i ściana + okładzina ścienna.
7) Płyta RIGIPS PRO typ A lub Hygro typ H2, wewnętrzna warstwa poszycia - płyta RIGIPS HABITO typ DFR1 lub DFR11.
8) Płyta RIGIPS PRO typ A lub Hygro typ H2, wewnętrzna warstwa poszycia - płyta RIGIPS HABITO typ DFR1 lub DFR11.
9) Waga normy PN-4108 (tablica 18, str. 40).
10) Waga normy PN-4108 (tablica 18, str. 40).
11) Bez uwzględnienia masy izolacji z wełny.
12) Bez uwzględnienia masy izolacji z wełny.

Zapotrzebowanie materiałowe na 1m²

MATERIAŁ	ZUŻYCIE
1 Płyta gipsowo-kartonowa RIGIPS HABITO typ: DFR1 lub DFR11 ¹⁾ gr. 12,5 mm	2,00 m ²
2 Profil RIGIPS CW 50 / CW 75 / CW 100 UL TRASTIL	1,80 m
3 Profil RIGIPS UW 50 / UW 75 / UW 100 UL TRASTIL	0,70 m
4 Wkręt HABITO 4,2x26 mm	5,00 szt.
5 Wkręt HABITO 4,2x41 mm	12,00 szt.
6 Kółki rozporowe min. ø6 max. co 1000mm	1,50 szt.
7 Taśma uszczelniająca plankowa RIGIPS szer. 50/70/95 mm	1,10 szt.
8 Taśma spoinowa RIGIPS	1,40 szt.
9 Masa szpachlowa RIGIPS HABITO	0,50 kg
10 Wełna mineralna szklana lub skalna np. ISOVER Aku-Pyta / Akupiat ¹⁾ lub Polterm Uni	1,00 m ²

Należy materiałowemu mają charakter przybliżony i nie zawierają odpadów



Saint-Gobain Construction Products Polska Sp. z o.o.
Biuro RIGIPS w Warszawie
ul. Cybernetyki 9, 02-677 Warszawa
Biuro Doradztwa Technicznego: 800 163 121
E-mail: doradcy.techniczny@saint-gobain.com
rigips.pl
BDO 00006702

Obiekt:			
Lokalizacja:			
Tytuł rysunku:	Okładzina ścienna Rigips 3.22.00 HB PLUS		
Data:	Skala: 1:5	Nr detalu: 3.22.00 HB PLUS	Opracował: